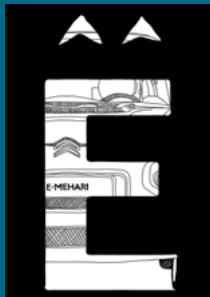
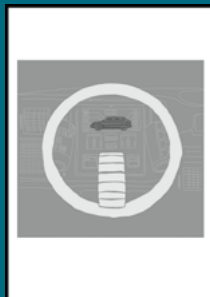
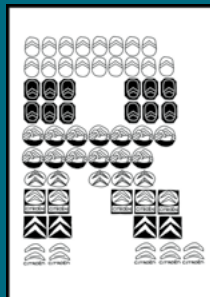
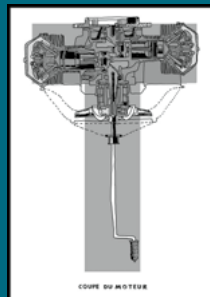
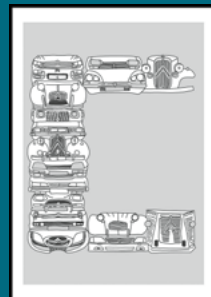




CITROËN



CITROËN C-ÉLYSÉE



Le Tone, el artista revelación de la French Touch en los años noventa con su superéxito Joli Dragon (Bonito dragón), se dedicó a la música durante 15 años y luego se fue decantando paulatinamente por la ilustración. Desde 2011 expone sus creaciones, especialmente en el Centre Pompidou. Admirador de los artistas que dominan el color, Le Tone confiesa sentir debilidad por el blanco y negro, que utiliza para narrar historias sencillas que dibuja con rotulador en pequeños blocs.

1974

Citroën lanza el CX, un vehículo que es la síntesis de las investigaciones técnicas de la Marca y que presenta un conjunto motor-caja de cambio en posición delantera, unas suspensiones hidroneumáticas de altura constante, una luneta trasera cóncava y un cuadro de instrumentos futurista. Un conjunto de innovaciones que le garantizan una brillante carrera.



2019

El Concept Car Citroën 19_19 se muestra como un objeto de espectacular diseño, 100% eléctrico e inspirado de la aeronáutica. Lleva el confort a un nuevo nivel, creando un verdadero «lounge sobre ruedas», apoyándose en sus suspensiones inteligentes. Ofrece una autonomía de 800 Km, tecnologías de conducción autónoma e incluso, un asistente personal.

CITROËN
Origins



Descubre los excepcionales modelos que han hecho historia en Citroën desde 1919 hasta nuestros días.



1934

Citroën revoluciona el mundo del automóvil con el Traction Avant, un vehículo que debe su nombre a una particularidad técnica: las ruedas motrices son las del tren delantero.

1939

Citroën lanza el Tub, de concepción moderna, que presenta entre otras características una puerta de carga lateral corredera. Le sucederá el Tipo H en 1948.

1948

2 CV está ideado para ser « un vehículo económico y seguro, capaz de transportar cuatro personas y 50 kg de equipajes con el máximo confort ».

1955

El DS, expuesto en el Salón del Automóvil de 1955, tiene apariencia de OVNI y su línea aerodinámica atrae la atención. Fue diseñado por Flaminio Bertoni y su aspecto futurista le vale el sobrenombre de «platillo volante».

1968

Es la hora de los vehículos ligeros y ágiles, como el Ami 6 y el Dyane, sin olvidar el Mehari, un vehículo original para toda clase de caminos y usos.

2014

El Citroën C4 Cactus recibe, en el mes de abril de 2015, el título World Car Design of The Year, un premio que reconoce al automóvil que ha marcado el año por su diseño, superando los códigos establecidos y presentando un estilo audaz e innovador.



CITROËN C-ELYSÉE



CITROËN C-ELYSÉE



CITROËN C3



CITROËN C4 CACTUS



SUV CITROËN
C5 AIRCROSS



CITROËN BERLINGO WORKER



CITROËN JUMPY



CITROËN JUMPER VANPASS

HAY UN CITROËN PARA CADA UNO

*Tanto en ciudad como en carretera, disfrutarás de sensaciones
inigualables de bienestar y confort, unos valores que CITROËN cuida.*

CITROËN C-ELYSÉE

DISFRUTA EL ESPACIO QUE TE MERECE



MODELO

C-ELYSÉE



DRL

LUZ DE
CIRCULACIÓN
DIURNA LED

✓



REF / EBD

REPARTICIÓN
ELECTRÓNICA
DE FRENADO

✓



AFU / BA / BAS

ASISTENTE
DE FRENADO
DE EMERGENCIA

✓



ACERO THLE

ACERO DE MUY
ALTO LÍMITE
DE ELASTICIDAD

✓



RV / LV

REGULADOR DE
VELOCIDAD Y LIMITADOR
DE VELOCIDAD

✓



ASR / TC

CONTROL
DE TRACCIÓN

✓



ABS

SISTEMA
ANTIBLOQUEO
DE FRENOS

✓



ESP

CONTROL
ELECTRÓNICO
DE ESTABILIDAD

✗



AEB

ALERTA
DE COLISIÓN
FRONTAL

✗



ISOFIX / TOP-TETHER

SISTEMA
DE SUJECIÓN
INFANTIL

✓



AIRBAG

NÚMERO
DE AIRBAGS

✓ (2)
✓ (4)

CITROËN C-ELYSÉE 6 CARACTERÍSTICAS ESENCIALES

UNA CONFIABILIDAD PROBADA Y COMPROBADA

Un sedán hecho para durar, en todas
las condiciones de uso
PÁGINAS 12-13

INIGUALABLE CONFORT DE SUSPENSIÓN

Ligado a un comportamiento
de ruta remarcable

PÁGINAS 18-19

UNA HABITABILIDAD EXCEPCIONAL

Para todos los pasajeros y su equipaje
PÁGINAS 18-19



UN SEDÁN ESTATUTARIO

Con un interior espacioso
y un gran baúl de 506 litros

PÁGINAS 20-21

SISTEMA SMART TOUCH CITROËN

100 % intuitivo, 100 % conectado

PÁGINAS 22-23

MOTORES ROBUSTOS Y EFICIENTES

Grupos motopropulsores de 1,6 litros
con transmisión 5MT o EAT6

PÁGINAS 26-27

RESUMEN

EL DISEÑO

CITROËN ADVANCED COMFORT®

TECNOLOGÍAS

EQUIPAMIENTOS





UN SEDÁN ELEGANTE CON DISEÑO EQUILIBRADO

LA DEFINICIÓN DE UN CLÁSICO MODERNO

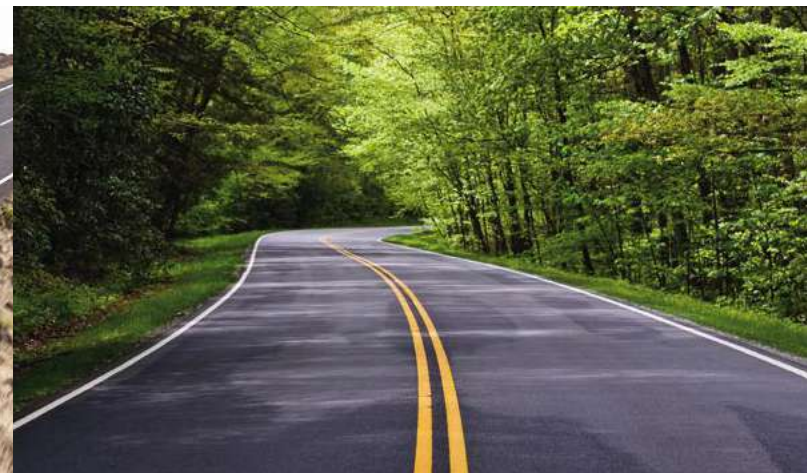
CITROËN C-ÉLYSÉE adopta un nuevo frontal completamente rediseñado, imprimiéndole un aire que es a la vez más moderno y más expresivo. La parrilla frontal que incorpora el logotipo de doble chevrón cromado se integra ahora en la prolongación de los faros, los cuales cuentan con tecnología de doble óptica. La firma luminosa LED se incluye de serie, dando un aire de elegancia, estatus e imponencia, enmarcada por un contorno cromado en la zona de los faros de niebla delanteros. En la parte trasera, el CITROËN C-ÉLYSÉE adopta el nuevo ADN de la marca, a través de los stops con efecto 3D, reforzando la sensación de automóvil europeo y contribuyendo a la elegancia natural de este sedán que resalta en el tráfico y en la carretera.



— CONFIABILIDAD EN TODAS LAS CONDICIONES



El CITROËN C-ELYSÉE ha sido concebido para soportar los rigores del tiempo y los kilómetros, incluso en condiciones de alta exigencia como lo son las calles y carreteras de Colombia. Se trata de un vehículo robusto que desafía el paso de los años y en el cual todos los detalles han sido pensados para durar. Adopta una altura al piso aumentada, un reglaje de suspensión para carreteras en mal estado y llantas cuyo perfil resiste a las exigencias de pavimentos irregulares y agresivos. Se incluye también una doble barrera de estanqueidad al nivel de las puertas, minimizando así la entrada de polvo y ruido a la cabina, convirtiéndola en un espacio aislado, propicio para el confort. Como complemento, las fijaciones reforzadas de los elementos de carrocería aseguran el correcto ajuste de la misma, incluso tras años de uso del vehículo.



BIENESTAR
EN CUALQUIER CIRCUNSTANCIA



FACILITAR
LA VIDA A BORDO

RELAJAR
TU MENTE



FLUIDEZ
EN EL USO



PARA UN CONFORT HASTA
AHORA DESCONOCIDO

**CITROËN
ADVANCED
COMFORT®**

PARA UN CONFORT GLOBAL HASTA AHORA DESCONOCIDO, CITROËN ha desarrollado un completo programa destinado a proporcionar a todos y cada uno de los ocupantes del vehículo un confort global digno de vehículos de alta gama. Este programa, denominado CITROËN ADVANCED COMFORT®, consiste en ofrecer soluciones innovadoras, tecnológicas e inteligentes al servicio del bienestar físico y mental.

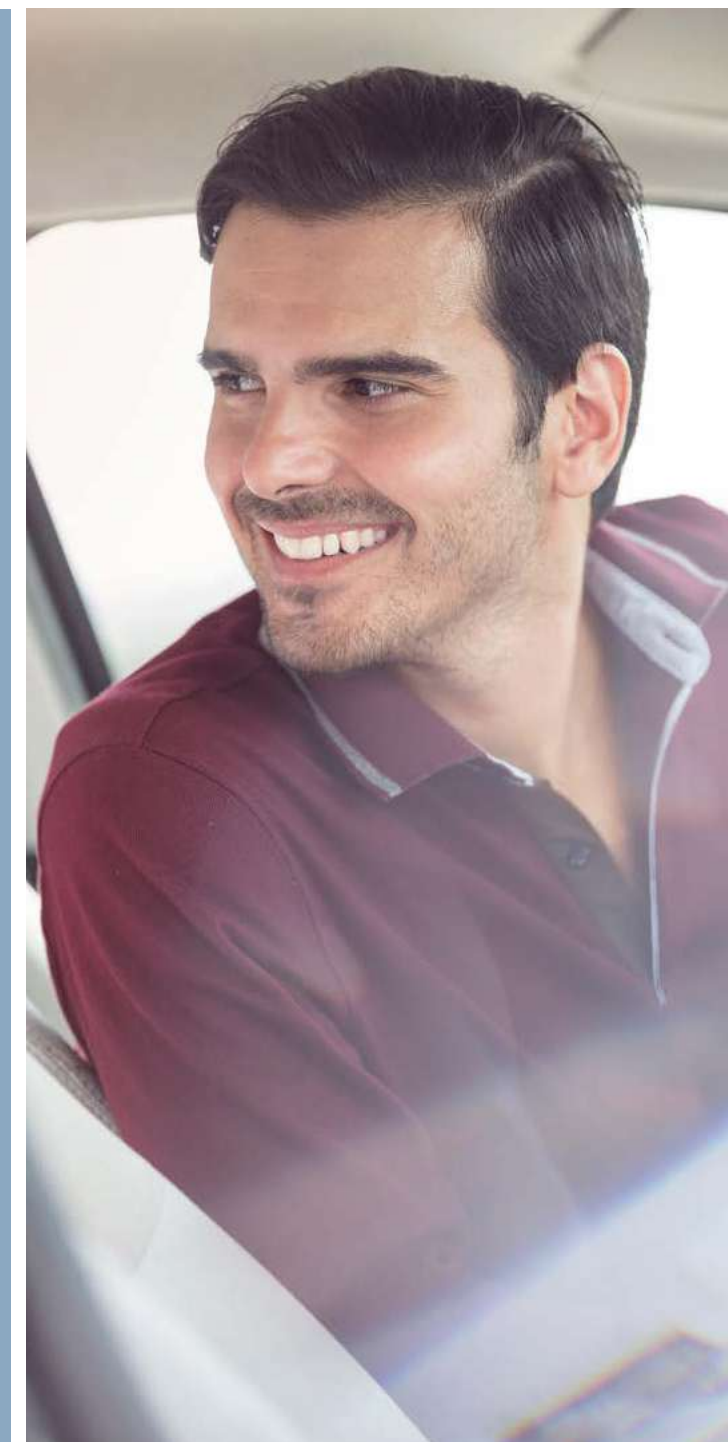
Tiene en cuenta todos los deseos y expectativas de los pasajeros, confirmando así la legitimidad, audacia y liderazgo de CITROËN, en cuanto a confort automovilístico se refiere. Esta ingeniería del bienestar se estructura en cuatro grandes líneas: la suavidad del tacto y de la acústica, el carácter práctico del espacio interior en todo tipo de circunstancias, la relajación mental gracias a un ambiente cálido y ameno y, por último, tecnologías útiles, intuitivas y fáciles de utilizar.





UN INTERIOR REFINADO

La ergonomía del habitáculo y del puesto de conducción del CITROËN C-ÉLYSÉE ha sido estudiada de forma minuciosa. El millaré incluye elegantes apliques en materiales de calidad y con colores cálidos pero elegantes a la vez, evolucionando ahora gracias a la pantalla táctil de 7" en el corazón del sistema SMART TOUCH CITROËN, instalado de serie en todas las versiones. Los espacios portaobjetos, espaciosos e ingeniosos, son de fácil acceso. Un excelente compromiso entre la robustez y la elegancia, el CITROËN C-ÉLYSÉE se aferra a ofrecer siempre equipamientos, tecnologías y soluciones que participen y se integren para generar la sensación de bienestar a bordo que solo CITROËN puede ofrecer.

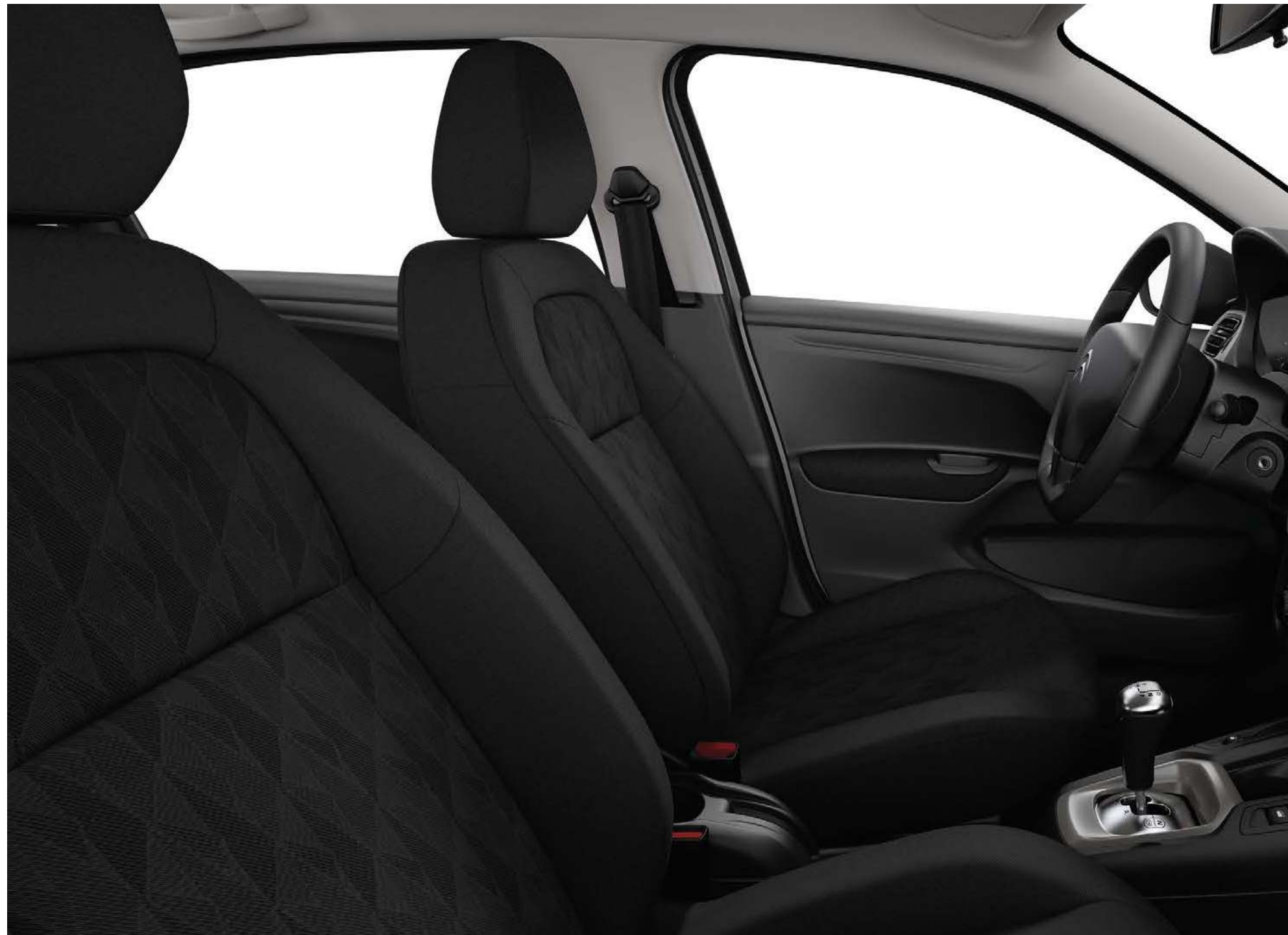




UN SEDÁN GENEROSO PENSADO PARA EL BIENESTAR DE TODOS



EL CITROËN C-ELYSÉE propone un equilibrio estudiado entre el espacio interior y las dimensiones contenidas de un automóvil familiar con vocación urbana. Recibe a bordo hasta cinco adultos junto con sus equipajes, siempre bajo las mejores condiciones de bienestar. Mientras que los pasajeros de las plazas delanteras gozan de una habitabilidad que destaca en su segmento, los pasajeros de las plazas traseras apreciarán el generoso espacio disponible para las piernas, digno de un sedán del segmento superior. La presencia de tres apoyacabezas traseros regulables contribuye a asegurar la comodidad de los pasajeros, incluso durante largos viajes en carretera. El comportamiento en ruta de referencia, así como una suspensión con tecnología CITROËN ADVANCED COMFORT®, que hace honor a la reputación de confort de CITROËN, contribuyen a hacer de cada trayecto un viaje agradable y placentero.





UN INTERIOR MODULAR PARA OPTIMIZAR SIEMPRE EL ESPACIO



De fácil acceso y muy práctico, el baúl ofrece 506 litros (VDA) de volumen de carga, convirtiéndolo en uno de los líderes de la categoría. La banqueta trasera del CITROËN C-ELYSEE es fraccionable y abatible 1/3 - 2/3, con una manipulación fácil e intuitiva. Permite una excelente modularidad, liberando un espacio de carga suplementario para objetos voluminosos o de dimensiones importantes.





SMART TOUCH CITROËN: TECNOLOGÍAS ÚTILES E INTUITIVAS



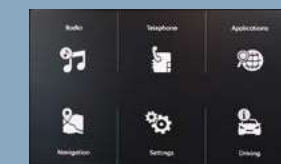
El CITROËN C-ELYSEE cuenta ahora con el sistema SMART TOUCH CITROËN, una tableta táctil de 7" original de fábrica, integrada en la consola central, que añade modernidad, practicidad y conectividad a lo que ya es un interior que inspira confort y funcionalidad. Permite controlar la totalidad de las funciones del teléfono (mediante conexión Bluetooth o USB), las diferentes fuentes de sonido e incluso los reglajes del vehículo. Además, las funcionalidades Apple CarPlay, MirrorLink® y Android Auto* permiten disfrutar de las aplicaciones compatibles del teléfono móvil directamente en la tableta integrada. Un ejemplo de ello es la navegación GPS mediante Google Maps, la cual se ejecuta desde el teléfono celular pero se controla y se proyecta directamente desde la pantalla táctil integrada.



MIRROR SCREEN



NAVEGACIÓN



REGLAJE DEL VEHÍCULO
DESDE LA PANTALLA TÁCTIL

* Las funcionalidades CarPlay, MirrorLink® y Android Auto requieren de un teléfono celular compatible con estas tecnologías. Solo las aplicaciones compatibles podrán ser proyectadas en la pantalla. Algunos sistemas operativos, incluyendo iOS, pueden presentar limitaciones frente a las funcionalidades que están disponibles en Colombia, según políticas propias de la marca Apple.

— SEGURIDAD
Y AYUDAS
A LA CONDUCCIÓN



CONTROL DE CRUCERO
Y LIMITADOR
DE VELOCIDAD

Con el control de cruceo y limitador de velocidad, el conductor puede seleccionar entre la programación de una velocidad de cruceo constante, regulada automáticamente por el calculador del vehículo, o seleccionar una velocidad máxima que no desee sobrepasar.



SENSORES
DE PARQUEO
TRASEROS

Los sensores de parqueo traseros, disponibles de serie o como opción según la versión, alertan al conductor acerca de la proximidad de obstáculos a través de la tecnología ultrasónica. Las alertas sonoras se escuchan en la cabina, acompañadas de guías visuales proyectadas en la pantalla táctil de 7".



CÁMARA
DE REVERSA

Disponible en opción, la cámara de reversa permite maniobrar en total serenidad durante las operaciones de parqueo. La imagen se proyecta directamente en la pantalla de 7" del sistema SMART TOUCH CITROËN y las guías de colores aportan una indicación del grado de proximidad de los obstáculos detrás del vehículo.



SISTEMA CITROËN™
DE AIRBAGS
DE PROTECCIÓN

En el CITROËN C-ELYSEE, los airbags frontales se activan de forma progresiva en función de la fuerza del choque, del peso de los pasajeros, de la posición de la silla y del uso del cinturón de seguridad. En conjunto con los pretensionadores con tecnología pirotécnica, los limitadores de esfuerzo y el diseño antisubmarinaje de los cinturones, los airbags inteligentes aseguran la máxima protección en caso de choque (hasta 4 airbags: conductor, pasajero y tórax para impactos laterales, en función de la versión). Existe la seguridad... y existe la seguridad vista por CITROËN.



SISTEMA DE FRENOS
ABS+REF+AFU

El sistema de frenos ABS de 4 canales con circuito en X se complementa con el repartidor electrónico de frenado (REF/EBD) para asegurar la mínima distancia de frenado y garantizar el control direccional del vehículo en cualquier situación. La asistencia al frenado de emergencia (AFU/BA) detecta una situación de urgencia en la que se requiere del máximo poder de frenado y asiste al conductor en explotar el máximo potencial del sistema.



MOTORIZACIONES DE RENDIMIENTO DESTACADO Y CONSUMO RESERVADO



Los motores CITROËN han sido desarrollados para optimizar el rendimiento, el consumo de combustible y la durabilidad. Así, el CITROËN C-ELYSEE está equipado con un motor de 1,6 litros de desplazamiento con culata de 16 válvulas, acoplado a una caja de 5 velocidades manual o a la moderna caja automática secuencial de 6 velocidades, denominada EAT 6. El motopropulsor propone un adecuado balance entre la potencia máxima de 115 HP y un torque de 150 Nm a 4.000 RPM, asegurando siempre capacidad de respuesta y elasticidad, incluso con plena carga.

GAMA DE COLORES DISPONIBLES



BLANCO NEVADO (O)



GRIS PLATINO (N)



NEGRO ONYX (O)



GRIS NIEBLA (M)

RIN



RIN DE ALEACIÓN 16" ESTILO
BUENOS AIRES EN ACABADO BI-TONO
DIAMANTADO (FEEL Y SHINE)

AMBIENTES INTERIORES



Birdy - tapicería en tela en versión Feel



Waxe - tapicería en tela en versión Shine

CITROËN C-ELYSÉE



PRINCIPALES EQUIPAMIENTOS

VERSIÓN	Feel	Shine
LÍNEA Y ESTILO		
Comandos de apertura de puertas en color de la carrocería	■	■
Espejos retrovisores exteriores pintados en el color Piano Black de contraste	■	■
Rines de aleación de 16" estilo BUENOS AIRES bitono con acabado diamantado y llantas 195/55 R16	■	■
Parrilla frontal con doble chevrón cromado e integrado en la prolongación de los faros	■	■
Línea cromada en la base de las ventanas laterales y línea cromada envolvente alrededor de los faros de niebla delanteros		■
Pack cromado en el interior		■
Faros antiniebla delanteros (exploradoras)		■
Faros delanteros halógenos con técnica de doble óptica y luz direccional integrada	■	■
Luces de marcha diurna (DLR) en técnica LED	■	■
Stops traseros envolventes con firma luminosa 3D Citroën	■	■
Spoiler integrado en la tapa del baúl y difusor de aire en la zona baja del parachoques trasero para minimizar la resistencia aerodinámica	■	■
CONFORT Y FUNCIONALIDAD		
Sistema de aire acondicionado con función A/C Max	■	■
Cierre centralizado y mando con control remoto	■	■
Espejos exteriores con reglaje eléctrico desde el puesto del conductor, abatibles manualmente	■	■
Indicador de temperatura exterior	■	■
Elevavidrios eléctricos para las plazas delanteras	■	■
Elevavidrios eléctricos para las 4 puertas		■
Computador a bordo	■	■
Toma de 12 V en la consola central	■	■
Volante revestido en cuero		■
Tapizado interior Waxe superior		■
Reglaje en altura del asiento del conductor, volante con reglaje en altura y apoyacabezas delanteros regulables en altura	■	■
Banqueta trasera abatible 1/3 - 2/3	■	■
Bolsillos portaobjetos en el respaldo de los asientos delanteros	■	■
SEGURIDAD Y ASISTENCIAS		
Sistema de frenos ABS de 4 canales, circuito en X, repartidor electrónico de la potencia de frenado (REF/EBD) y ayuda al frenado de emergencia (AFU/BA)	■	■
Control de tracción y antipatinaje de las ruedas motrices (TC-ASR)	■	■
2 airbags frontales de dos etapas con sistema Citroën de estimación de peso de los ocupantes de las plazas delanteras que controla la estrategia de inflado de los airbags	■	■
2 airbags laterales de tipo "tórax" para el conductor y el pasajero	■	■
Desactivación del airbag del pasajero mediante llave (transporte de sillas para bebé)	■	■
Cinturones de seguridad de 3 puntos en las 5 plazas. Pretensionadores con tecnología pirotécnica y limitadores de esfuerzo para prevenir heridas	■	■
Cinturones de seguridad con diseño antisubmarinaje para prevenir el deslizamiento de los ocupantes de baja estatura bajo el cinturón	■	■
Testigo de alerta de olvido del cinturón de seguridad del conductor	■	■
Carrocería con refuerzos laterales en las puertas (choque lateral). Zonas de deformación programada y uso de aceros THLE (muy alta resistencia)	■	■
Sensores de reversa	□	□
Cámara de reversa	□	□
2 anclajes Isofix + Latch para sillas de bebé en la silla trasera	■	■
Regulador de velocidad y control de crucero	■	■
Alarma volumétrica mediante ultrasonido (desactivable)		■
MULTIMEDIA Y CONECTIVIDAD		
Sistema de audio con 6 parlantes y pantalla táctil de 7" SmartTouch Citroën a color original de fábrica	■	■
Conexión inalámbrica para teléfono (Bluetooth) con funcionalidad inalámbrica audio streaming		■
Conectividad USB	■	■
Mandos de audio satelitales en la columna de dirección	■	■
Conectividad y compatibilidad Android Auto® (requieren teléfono compatible, solo para aplicaciones homologadas, sujeto a políticas Google de disponibilidad en Colombia)	■	■
Conectividad y compatibilidad Apple CarPlay® (requieren teléfono compatible, solo para aplicaciones homologadas, sujeto a políticas Apple de disponibilidad en Colombia)	■	■
Navegación Satelital (GPS) mediante Android Auto® y Apple CarPlay® a través de aplicación de navegación homologada (Waze/Google Maps, según teléfono)	■	■

■ Equipamiento de serie □ Equipamiento opcional

El presente catálogo y la información aquí contenida hacen alusión a los modelos y versiones comercializados para el territorio Colombiano. Este documento reemplaza versiones anteriores del mismo. Los equipamientos y características técnicas mencionados corresponden a la información disponible y verifica al momento de su preparación e impresión (Octubre 2022). Imágenes meramente ilustrativas y no contractuales que pueden incluir accesorios no disponibles para el mercado Colombiano o implicar un costo adicional frente al equipamiento de serie. DERCO COLOMBIA S.A.S se reserva el derecho de realizar cambios sin previo aviso al equipamiento y características técnicas de los vehículos sin que ello implique la actualización inmediata del presente documento. El importador no será responsable de errores tipográficos. Antes de firmar un contrato de compra le aconsejamos solicitar a su concesionario la información completa y actualizada acerca del equipamiento de serie y equipos opcionales del modelo de su elección. Las características definitivas del vehículo objeto de compra serán aquellas informadas y aceptadas por el comprador al momento de la llegada del automotor al territorio Colombiano y previo a su facturación, así como verificadas al momento de la entrega del vehículo. Los automóviles CITROËN cuentan con una garantía de 3 años o 100.000 Km (lo que primero se cumpla) a partir de la fecha de entrega del vehículo (activación de la garantía) según el manual de garantías y servicio del automotor.

CARACTERÍSTICAS TÉCNICAS											
MOTORIZACIONES	1.6 115 5MT	1.6 115 6AT									
VERSIONES DISPONIBLES	Feel	Shine									
CARACTERÍSTICAS DEL MOTOR											
Tipo	Ciclo Otto (gasolina) Inyección multipunto secuencial 4 válvulas por cilindro (16 válvulas) - Tiempo de válvulas variable										
Número de cilindros/Disposición	4 / En línea / Disposición transversal										
Cilindrada (cm³)	1.587										
Potencia máxima CEE (CV) @ RPM	115 @ 6.050										
Par motor máximo CEE (Nm) @ RPM	150 @ 4.000										
Control de emisiones	Euro 5										
TRANSMISIÓN											
Caja de velocidades	Manual, cambio de marchas sincronizado	Caja automática secuencial con convertidor de torque y tecnología Quickshift™									
Número de marchas adelante	5	6									
Transmisión de la potencia al suelo	A las ruedas delanteras / Diferencial abierto / Control electrónico de tracción										
SISTEMA DE DIRECCIÓN											
Tipo de asistencia	Asistencia eléctrica variable en función de la velocidad. Asistencia incremental en maniobra de parqueo.										
Diámetro de giro entre aceras (m)	10,7										
CHASIS - SUSPENSIÓN - FRENOS											
Chasis y suspensión	TECNOLOGÍA CITROËN ADVANCED COMFORT® Tren delantero: Arquitectura Pseudo McPherson, brazos inferiores triangulados, resortes helicoidales, amortiguadores hidráulicos telescópicos de doble efecto, barra estabilizadora, altura al piso de la carrocería aumentada y reglaje para carreteras en mal estado.										
	TECNOLOGÍA CITROËN ADVANCED COMFORT® Tren trasero: Arquitectura de travesa deformable semiindependiente y función estabilizadora integrada, resortes helicoidales, amortiguadores hidráulicos telescópicos de doble efecto, altura al piso de la carrocería aumentada y reglaje para carreteras en mal estado.										
Frenos (adelante/atrás)	Discos ventilados / Tambores										
Sistemas de asistencia de frenado	ABS / REF-EBD / AFU-BA / CBC / TC-ASR										
Rines y neumáticos	6,5 J 16 195/55/16										
VOLÚMENES - CAPACIDADES - PESO											
Capacidad de pasajeros	5										
Volumen máximo del baúl (con/sin abatir) (l VDA)	506 / 1.038										
Peso vacío en orden de marcha (Kg)	1.165	1.195									
Tanque de combustible (L) (Gal) - Carburante	50 (13,2 Gal) - Gasolina										
EQUIPAMIENTOS DE SEGURIDAD SEGÚN VERSIÓN											
MODELO	DRL	REF / EBD	AFU / BA / BAS	ACERO THLE	RV / LV	ASR / TC	ABS	ESP	AEB	ISOFIX / TOP-TETHER	AIRBAG
											
C-ELYSÉE	LUZ DE CIRCULACIÓN DIURNA LED	REPARTICIÓN ELECTRÓNICA DE FRENADO	ASISTENTE DE FRENADO DE EMERGENCIA	ACERO DE MUY ALTO LÍMITE DE ELASTICIDAD	REGULADOR DE VELOCIDAD Y LIMITADOR DE VELOCIDAD	CONTROL DE TRACCIÓN	SISTEMA ANTIBLOQUEO DE FRENOS	CONTROL ELECTRÓNICO DE ESTABILIDAD	ALERTA DE COLISIÓN FRONTAL	SISTEMA DE SUJECIÓN INFANTIL	NÚMERO DE AIRBAGS
FEEL SHINE	✓	✓	✓	✓	✓	✓	✓	✗	✗	✓	✓ (2) ✓ (4)
DIMENSIONES DE LA CARROCERÍA (mm)											
											
800 mm	1.501 mm	1.478 mm									
2.652 mm	1.953 mm	1.466 mm									
967 mm		1.748 mm									
4.419 mm											

*Consumo de combustible homologado según la norma CE 2009/443 (WLTP) bajo condiciones controladas. Cifras proporcionadas con carácter indicativo, sujetas a evoluciones sin previo aviso. Los valores de consumo de combustible promedio y emisiones de CO2 corresponden a los valores homologados según la legislación europea aplicable a los fabricantes de vehículos según estándar (WLTP). Dichos valores se obtienen a través de condiciones de ensayo controladas y estandarizadas (ciclo de ensayo, peso, temperatura, combustible, características del banco de pruebas, etc.) y se proporcionan con carácter indicativo, permitiendo comparar con diferentes marcas de vehículos a través de un mismo estándar. Las condiciones reales de circulación, la calidad del combustible empleado, las condiciones atmosféricas, la topografía, el estilo de conducción, el tráfico, la carga del vehículo, los accesorios y consumidores en uso, la presión de inflado de las llantas, el uso de un remolque o el transporte de carga sobre el techo, el uso intenso del aire acondicionado/calefacción y el estado de mantenimiento del vehículo entre otros, pueden, lógicamente, resultar en consumos de combustible que difieren de los homologados.





HISTORIA DE DERCO COLOMBIA Y AMBICIÓN CON LA MARCA CITROËN

Los comienzos de Derco remontan a 1959 en Chile, iniciando operaciones como distribuidor de automóviles. Desde entonces, se ha consolidado como uno de los importadores y comercializadores de vehículos más importantes de Chile y de todo el corredor andino.

En el año 2010 se inician las operaciones en Colombia como parte de la estrategia de expansión regional, logrando posicionarse rápidamente como uno de los importadores, representantes y comercializadores de vehículos y maquinaria más importantes del país, con cuota de mercado creciente. A nivel regional, Derco se consolida como el mayor importador y distribuidor de vehículos, maquinaria y repuestos en Sudamérica, con operaciones estables y en plena expansión en Chile, Colombia, Perú y Bolivia, con participaciones en el mercado que superan el 35% en algunos países.

A partir del 2016, el grupo automotriz francés PSA (hoy STELLANTIS) elige a Derco Colombia S.A.S. como el representante de AUTOMOBILES CITROËN para Colombia, en búsqueda de un socio que pueda darle la visibilidad y envergadura que merece la reconocida marca francesa, acompañándola en Colombia a través de su proceso de reinversión. Es así como Derco es seleccionado como representante exclusivo de CITROËN para Colombia, iniciando una estrategia de visibilidad y divulgación de la marca, así como expandiendo rápidamente la red de vitrinas y ofreciendo más de 20 puntos de atención posventa, con presencia en las 16 principales ciudades del territorio Colombiano.

Hoy, CITROËN exhibe uno de los mayores y más rápidos crecimientos en ventas y en reconocimiento de marca en el país. La Marca se destaca por sostener crecimientos en ventas interanuales superiores al +50% -2016 a 2019-, ofreciendo un portafolio de productos completamente renovado que resalta por sobre los demás por el optimismo, autenticidad y jovialidad de su oferta, ubicando al confort y al bienestar de los pasajeros en el centro de su oferta de valor. A partir del año 2022, CITROËN Colombia se prepara para lanzar la segunda fase de su ofensiva de marca y de producto, expandiendo los segmentos de mercado cubiertos y apoyándose en la fortaleza y reconocimiento de marca logrados durante su ya concluida etapa de relanzamiento en el país. El objetivo para los siguientes 5 años es claro: Ser una de las 10 marcas de vehículos livianos más vendidas en toda Colombia.

Afirmando el respaldo detrás de la marca, Derco ofrece en todos los vehículos CITROËN una garantía de 3 años o 100.000 km, símbolo de la confianza en la marca y del soporte ofrecido por una red de concesionarios y talleres de primer nivel en todo el país. Todo ello proporciona tranquilidad a los clientes de CITROËN en Colombia, quienes cuentan con la tradición y respaldo de Derco y su red Dercocenter, actuando como la fuerza detrás de la marca francesa.



CONCESIONARIOS
AUTORIZADOS



BARRANQUILLA

AUTONORTE BARRANQUILLA
AVENIDA CIRCUNVALAR
CALLE 110 # 43C-91
367 01 66

BOGOTÁ

AUTOMOTORES EUROPA
CARRERA 70 # 94A-06 (Morato)
533 82 70

AUTONIZA AUTOPISTA CALLE 222
AUTOPISTA NORTE # 221-91
COSTADO OCCIDENTAL
770 20 00

COMAGRO CHÍA
CARRERA 1 # 2-105 / CHÍA
652 89 00

COMAGRO CRA. 30 CALLE 63
CALLE 63 # 30-10 LOCAL 2
652 89 00

DERCOCENTER AV. BOYACÁ CALLE 26
AVENIDA BOYACÁ # 49-25
519 03 00

DERCOCENTER CALLE 13
CALLE 13 # 43-55
519 03 00 EXT: 1304

DERCOCENTER CALLE 72
CALLE 72 # 20C-39
607 05 05 - 321 416 81 38

DERCOCENTER CARRERA 7
CARRERA 7 # 129-29
626 24 99 - 310 277 26 05

LA MAISON CITROËN
CARRERA 11 # 99-14
COSTADO ORIENTAL
519 03 00 EXT: 1472

NARITA MOTORS
AUTOPISTA NORTE # 145-15
COSTADO OCCIDENTAL
627 20 77

BUCARAMANGA

CENTRAL MOTOR
CARRERA 27 # 56-24
631 30 01 EXT: 2000

CALI

AUTAMA AV 3RA NORTE
AVENIDA 3RA NORTE # 33-AN-11
PRADOS DEL NORTE
402 22 22

AUTAMA CARRERA 66
CARRERA 66B # 9-110
SOBRE LA AUTOPISTA SUR
402 22 22

COLMOTORS DEL VALLE
AVENIDA PASOANCHO # 77-99
321 12 41

CARTAGENA

AUTONORTE CARTAGENA
AVENIDA DEL PIE DEL CERRO
CALLE 30 # 18A-152
666 67 77 - 666 68 88

CÚCUTA

FERSAUTOS
DIAGONAL SANTANDER # 11-118
BARRIO CAOPOS
575 55 95

IBAGUÉ

DERCOCENTER IBAGUÉ
AVENIDA MIROLINDO # 66-64
267 51 25 - 267 51 28

MANIZALES

DG ANDINA AUTOMOTRIZ
AVENIDA KEVIN ÁNGEL # 64 A-180
BARRIO LAURELES
874 40 14

MEDELLÍN

AUTOZEN MEDELLÍN
CARRERA 48 # 19 SUR-20 (AVENIDA LAS VEGAS)
444 06 67

AUTOZEN RIONEGRO
MALL AUTOCENTRY
KM. 6 VÍA DON DIEGO - RIONEGRO
444 06 67

VEHÍCULOS DEL CAMINO
CARRERA 43A # 31-121
605 00 25

MONTERÍA

AUTOZEN MONTERÍA
CALLE 41 # 14-151
(4) 785 21 79 - 784 77 19 - 312 406 19 83

NEIVA

OROCAR NEIVA
AVENIDA 26 # 35-14
868 12 12

PASTO

CASA BURALGO
AVENIDA PANAMERICANA # 27-27
BARRIO EL BOSQUE
720 94 46

PEREIRA

CASAUTOS BELMONTE
AVENIDA 30 DE AGOSTO # 105-90
320 55 00

TUNJA

ALCALÁ MOTOR TUNJA
CALLE 52 # 5-125, PISO 2
(8) 743 85 29

VILLAVICENCIO

ALCALÁ MOTOR VILLAVICENCIO
CALLE 2 # 33-79, ANILLO VIAL
(8) 660 00 20



CITROËN

